

## 行政执法服装、标志、证件的样式信息：

附1

# 综合行政执法制服式样和标志式样



### 综合行政执法制服式样和标志式样

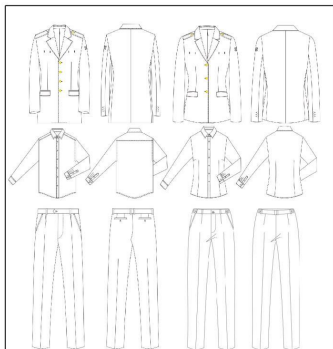
服装类——常服（含上衣、裤子、配套衬衣）

色彩

藏青色

晴空蓝

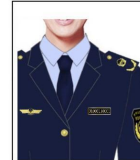
款式图



设计说明

上衣采用经典的平驳领造型，搭配修身无褶西裤，整体版型呈现出执法人员稳重干练的着装形象。

细节解说



无胸贴袋，右胸搭配胸徽，左胸搭配胸号。

## 综合行政执法制式服装和标志式样

服装类——执勤服（春秋、冬执勤服，含上衣、裤子）

色彩

藏青色

款式图



设计说明

上衣采用翻领夹克设计，版型端庄大气，穿着舒适。配多功能裤，腰部增加松紧带，脚口可调节。

执勤服冬季款，增加可拆卸内胆，保暖舒适。

细节解说



上衣门襟采用了四件扣固定。前胸配正统方角口袋，口袋上设计风琴褶，美观大方，方便实用。

4

## 综合行政执法制式服装和标志式样

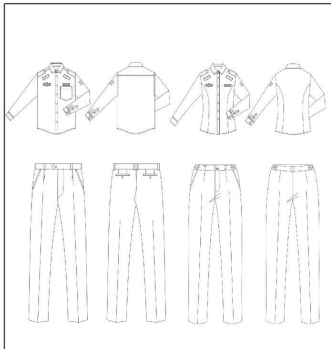
服装类——夏装制式衬衣（长袖），男单裤、女单裤

色彩

藏青色

晴空蓝

款式图



设计说明

长袖衬衣采用简洁的方领。男款配修身西裤，简练利落。女款配舒适的弧形腰身裤，立体的裁剪设计广泛用于各种体型。

细节解说



男士衬衣左胸配尖底贴袋。



女士衬衣无胸袋。

5

## 标志类-臂章



## 执法证件

